

〈荘銀〉投信ダイレクト



インターネットで手軽に投資信託

メリット
1

サービスは土・日・祝日、いつでも※ご利用可能

メリット
2

投資状況(残高照会・取引履歴照会)の確認がいつでも※可能

メリット
3

電子交付サービスにより各種報告書をいつでも※閲覧可能
保管も簡単

※サービス内容やシステムメンテナンス等によりご利用いただけない時間帯がございます。くわしくは、裏面「ご利用時間」をご確認ください。

購入時のお申込手数料が
窓口比べて

30% OFF

※定時定額購入サービス(積立投信)のお取引は割引対象外とさせていただきます。

■ 電子交付サービスについて 各種報告書を郵送交付に代えてパソコン画面にて閲覧いただくサービスです。

〈電子交付される書類〉

● 取引報告書 ● 取引残高報告書 ● 分配金のお知らせ ● 運用報告書 ● 目論見書 ● 目論見書補完書面 ● 再投資報告書

〈郵送される書類〉

● 投資信託口座開設のご案内 ● 償還のご案内 ● 定時定額購入サービスご契約のご案内 ● 譲渡損益計算のご案内(特定口座をご利用の方)
● 年間取引報告書(特定口座をご利用の方) ● 支払通知書(一般口座の方) ● MMFのお取引した報告書

* 投信ダイレクトをご契約されているお客さまが店頭など投信ダイレクト以外でお取引を行った場合も電子交付の対象となります。

【投資信託に関する留意事項】

* 投資信託は、その信託財産に組入れられた株式、債券、REITなどの価格変動、金利変動、為替相場の変動、その発行者に係る信用状況の変化などで変動し、基準価額が下落することにより投資元本を割り込むおそれがあります。

* 投資信託は銘柄ごとに設定されたお申込手数料(最大3.15%(税込))、信託報酬(最大2.31%(税込))、信託財産留保額(最大0.5%)およびその他の費用をご負担いただきます。

* 投資信託は商品ごとに手数料およびリスクは異なりますので、当該商品の「投資信託説明書(交付目論見書)」および「目論見書補完書面」を十分にお読みください。

* 投資信託は預金ではありません。したがって、預金保険の対象ではありません。

* 投資信託は元本の返済が保証されておりません。

* 当行が取り扱う投資信託は投資者保護基金の対象ではありません。

* 当行は販売会社であり、投資信託の設定・運用は運用会社、信託財産の管理は信託銀行が行います。

(平成23年10月現在)



荘内銀行

裏面もご覧ください

ご利用いただけるお客さま

以下のすべての条件を満たすお客さま

1. 個人のお客さまで、本サービスのお申込時点で満20歳以上満80歳未満の方
2. パソコンまたは携帯電話のEメールアドレスをお持ちの方 *ただし、携帯電話からのお取引はできません。
3. 電子交付サービスを利用できる方 *電子交付サービスについては、表面をご確認ください。
4. 投信口座(投資信託振替決済口座)を開設されている方

ご利用開始までの流れ

お近くの荘内銀行窓口にて「ご印鑑(預金お届け印)」をご持参のうえ、ご来店ください。

- *同時に普通預金口座を開設されるお客さまは、ご本人を確認できる書類(運転免許証・パスポート・外国人登録証明書等)もご持参ください。お申込みいただいてから、1週間ほどで<ログインID・ログインパスワード・暗証番号>のご案内を郵送いたします。お客さまのお手もとに、ご案内が到着次第、ご利用をはじめいただけます。
- *投信口座をお持ちのお客さまについては投信ダイレクトホームページよりお申込書をダウンロードして頂き、ご郵送でもお申込みいただけます。詳しくは、こちらをご覧ください。<http://www.shonai.co.jp/toushin-ib/>

ご利用いただけるサービス

投資信託の購入	当行指定の投資信託をご購入いただけます。 *金額指定購入のみの取扱いとなります
投資信託の売却	当行にお預けいただいている投資信託の売却(解約)が可能です。 *解約は口座指定および全部解約のみ取扱いとなります。 *単位型投信、コア30、MMF、中期国債ファンド、公社債投信はお取引できません。
定時定額購入サービス(積立投信)	新規契約・契約内容の変更・契約の中止
残高照会・取引履歴照会	お預かり状況照会・取引履歴照会

ご利用時間

当日扱い・・・月～金曜日(平日)0:00～15:00までに申込受付したお取引

翌営業日扱い・・・月～金曜日(平日)15:00以降および土・日・祝日に申込受付したお取引

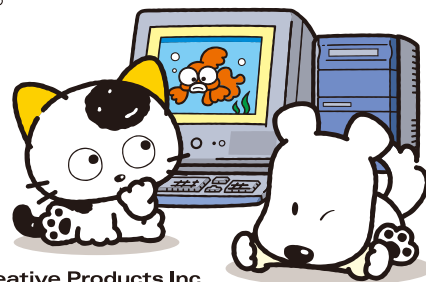
- *システムメンテナンスのため、月～土曜日3:30～5:30、日曜日3:30～7:30はお取扱いできません。
- 上記以外にもシステムメンテナンス等により、ご利用いただけない場合があります。
- *投資信託は、銀行営業日であっても海外の休日等の事情により、申込受付したお取引が翌営業日扱いとなる場合があります。

ご利用環境

インターネットに接続できる環境で、パソコンのみのご利用となります。

*携帯電話および当行窓口にあるパソコンからはご利用いただけません。

- ・Windows XP×Internet Explorer 6.0(日本語版)
- ・Windows XP×Firefox 2.0(日本語版)
- ・Windows Vista×Internet Explorer 7.0(日本語版)
- ・Windows 7×Internet Explorer 8.0(日本語版)
- ・Mac10.6×Firefox 3.6
- ・Mac10.6×Safari 4.0



© Sony Creative Products Inc.

(平成23年10月現在)

くわしくは、お近くの〈荘銀〉窓口または下記フリーダイヤルまでお気軽にお問い合わせください。



荘内銀行



フリーダイヤル トウシン ミニナル

0120-104-327

受付時間
平日9:00～19:00

<http://www.shonai.co.jp/toushin-ib/>