

平成 26 年 9 月 11 日

## 9 月 16 日、「温海支店・ねずが関支店」を移転リニューアルオープン！

株式会社荘内銀行（本店：山形県鶴岡市、頭取：國井 英夫）は、平成 26 年 9 月 16 日（火）、鶴岡市温海庁舎内に「温海支店」と「ねずが関支店」を移転・統合しリニューアルオープンいたします。

オープニングイベントとして 9 月 16 日（火）、17 日（水）の期間中、ご来店頂いたお客さまに、「野菜の詰め合わせ（先着 400 個）」をプレゼントいたします。

また、オープン記念キャンペーンとして 9 月 16 日（火）から 10 月 3 日（金）までの期間、記念金利定期預金をお取り扱いいたします。

### 記

#### 1. 新店舗の概要

- (1) 営業店名称 荘内銀行 温海支店  
荘内銀行 ねずが関支店  
(1つの店舗内で2つの支店が営業を行います)
- (2) 住 所 山形県鶴岡市温海戊 577 番-1 (鶴岡市温海庁舎内)
- (3) 移 転 日 平成 26 年 9 月 16 日 (火)

- ◆オープニングセレモニー 平成 26 年 9 月 16 日 (火) 8:50~9:00  
(テープカットセレモニーを実施)
- ◆オープン記念イベント 平成 26 年 9 月 16 日 (火) ~17 日 (水)  
(期間中ご来店頂いたお客さまに「野菜の詰め合わせ（先着 400 個）」をプレゼント)
- ◆オープン記念キャンペーン 平成 26 年 9 月 16 日 (火) ~10 月 3 日 (金)  
(記念金利定期預金の取り扱いを実施) 詳細は温海支店までご連絡ください

- (4) 電 話 番 号 0235-43-2355 (現：温海支店)  
F A X 番 号 0235-43-2210 (現：温海支店)  
\*9 月 12 日を以って「ねずが関支店」の電話番号・FAX 番号は廃止となります
- (5) 営 業 時 間 【窓口】平日：9 時~15 時  
【ATM】平日：8 時~21 時 土日祝：9 時~19 時
- (6) そ の 他 現店舗の ATM は、9 月 12 日 (金) 18 時を以って稼働を終了し、  
14 日 (日) より店舗外 ATM として稼働いたします

(次ページへ続く)

本件に関するお問い合わせ先 店舗開発室 松田 TEL：023-626-9015

## 2. 新設する店舗外 ATM

### (1) 店舗外 ATM「温海出張所」

#### 【設置概要】

① 所在地	鶴岡市湯温海甲 324 番 1
② 営業時間	平日 8:00 ~ 21:00 土日祝 9:00 ~ 19:00
③ 設置台数	1 台

### (2) 店舗外 ATM「ねずが関出張所」

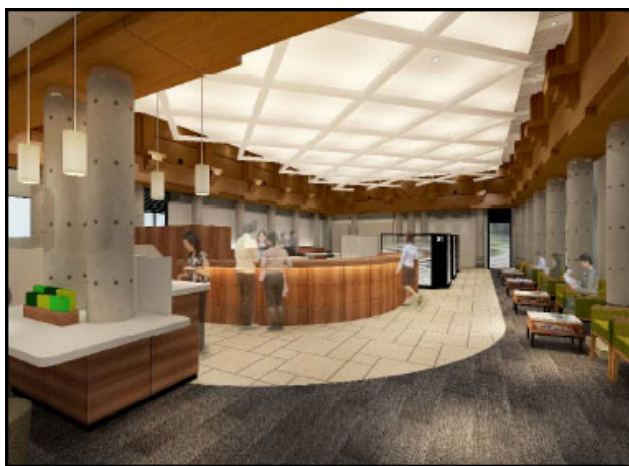
#### 【設置概要】

① 所在地	鶴岡市鼠ヶ関乙 122 番地の 10
② 営業時間	平日 8:00 ~ 21:00 土日祝 9:00 ~ 19:00
③ 設置台数	1 台

- 開設日 平成 26 年 9 月 14 日（日）
- その他 店舗外 ATM「鶴岡市温海庁舎出張所」は、9 月 12 日（金）を以って廃止いたします。

## 3. 移転先地図

（参考：店内イメージ）



以上