

2021年10月15日

株式会社RCGとの「SELAS サポーター契約」の締結について

株式会社荘内銀行（本店：山形県鶴岡市、頭取：田尾 祐一）は、地元企業の海外向け販路拡大支援を目的に、「SELAS（セーラス）」を運営する株式会社RCG（本社：東京都中央区日本橋、代表取締役：天間 幸生、以下「RCG」）と、「SELAS サポーター契約」を締結しましたのでお知らせいたします。

「SELAS」とは、海外進出に特化した金融機関連携型のビジネスマッチング機能及びショッピング機能を有する複合型広域ビジネスシステムで、RCGが事務局となり、SELAS サポーター^{*1}および海外コーディネーター^{*2}が連携し、国内企業と海外企業とのオンラインによるビジネスマッチングを支援するサービスです。

本契約締結により当行は、足下、コロナ禍で海外との往来が制限される状況下、「SELAS」の紹介を通じて、地元企業に世界15ヶ国^{*3}の企業との商談の機会を提供することが可能となります。

引き続き当行は、ビジネスマッチング機会の充実などを通じて、地元企業の海外展開ニーズに積極的にお応えし、地域経済の活性化に貢献してまいります。

(*1) 国内提携金融機関。SELAS 紹介、マッチングサポート、商談後のフォロー等を行う。

(*2) RCG が認定する現地日系企業等。マッチングサポート、オンラインサロンによる情報発信等を行う。

(*3) 中国・ベトナム・シンガポール・台湾・タイ・香港・マレーシア・モルディブ・ロシア・インド・ミャンマー・カンボジア・インドネシア・ケニア・アメリカ（2021年10月1日現在）

記

1. 「SELAS（セーラス）」概要

名 称	複合型広域ビジネスシステム「SELAS（セーラス）」
契 約 締 結 日	2021年10月15日（金）
サ ー ビ ス 開 始 日	2021年10月15日（金）
サ ー ビ ス 機 能	<ul style="list-style-type: none"> ・ビジネスマッチング（ビジネスマッチング機能） ・越境ECサイトへの商品掲載（ショッピング機能） ・オンラインサロン（海外コーディネーターによる情報発信・交流） ・オンライン商談会 など
特 長	<ul style="list-style-type: none"> ・ビジネスマッチングは、通訳同席の下、オンライン上で行われるため、日本に居ながら日本語での商談が可能。 ・アフターフォローを含むサポート体制が充実しており、海外取引が初めての企業でも安心して利用可能。

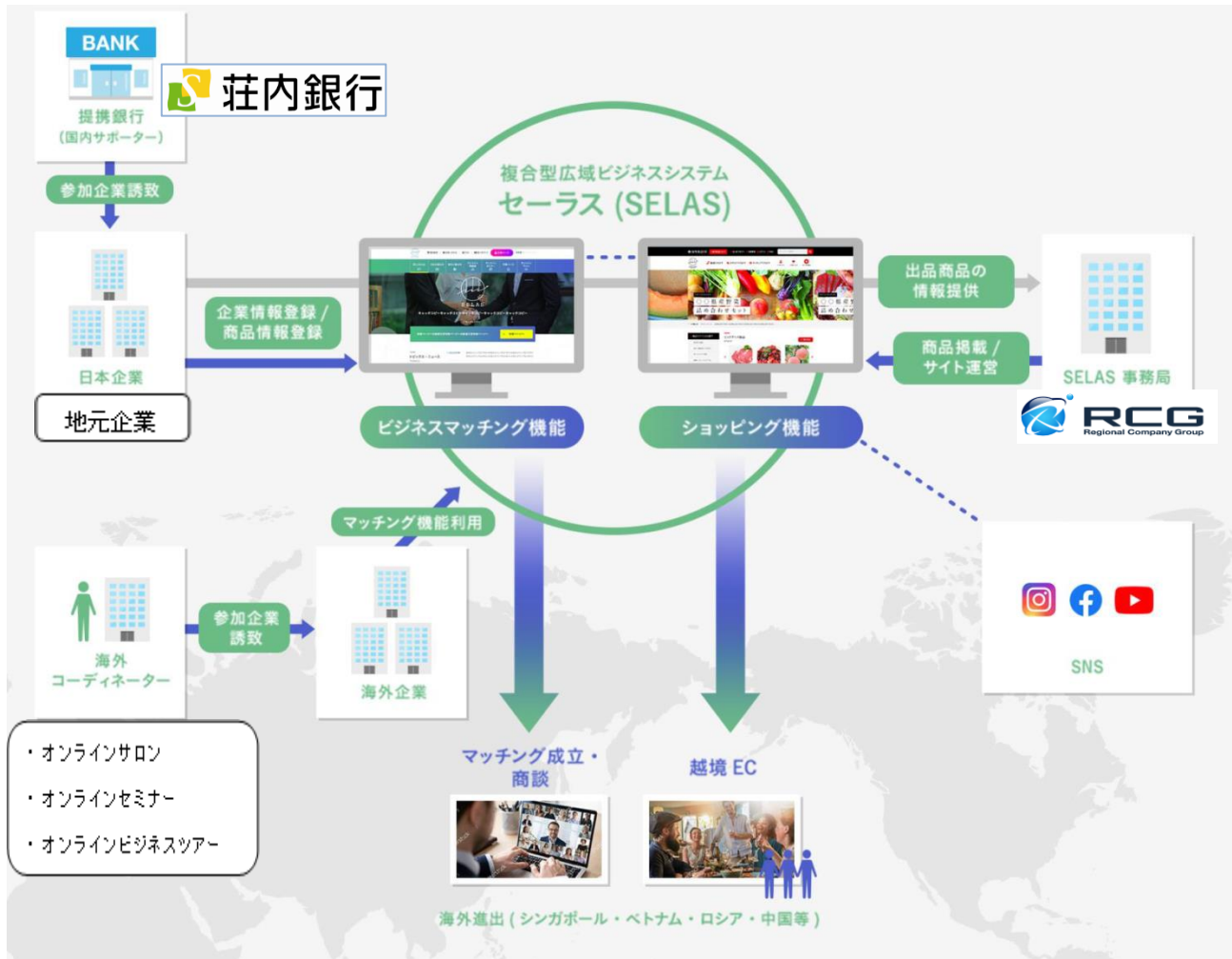
（次ページへ続く）

2. 提携先概要

企業名	株式会社 RCG (アール・シー・ジー)
代表取締役	代表取締役 天間 幸生
所在地	東京都中央区日本橋本石町 3-3-5 三友常盤橋ビル
設立	2019年10月
資本金	87,000,000円
事業内容	海外販路開拓事業、国内販路開拓事業、地域商社事業支援 複合型広域ビジネスシステム「SELAS」運営

※提携済金融機関：12 金融機関（2021.10.1 現在）

3. 「SELAS」イメージ図



以上

本件に関するお問い合わせ先 営業推進部地方創生室 軽部 TEL:023-626-9050